



Kárahnjúkavirkjun 690 MW



Landsvirkjun
Krafla 60 MW
Bjarnarflag 3 MW

Héraðsflói

Ódáðahraun

Jökuldalsheiði

Herðubreið

Kröflulína 2
132 kV

Egilsstaðir

Askja

Jökulsá á Fjöllum

Brúaröræfi

Kárahnjúkar

Aðrennslisgöng

Lagarfjöt

Fjarðaál

Reyðarfjörður

FL 3 og 4
2x220 kV

Stöðvarhús

132 kV

Háslón

Jökulsá í Fjörðsdal

Ufsarlón

Kelduárlón

Dyngjujökull

Kverkfjöll

Brúarjökull

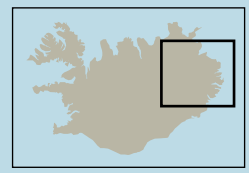
Snaefell

Eyjabakkar

Hraun

Þrándarjökull

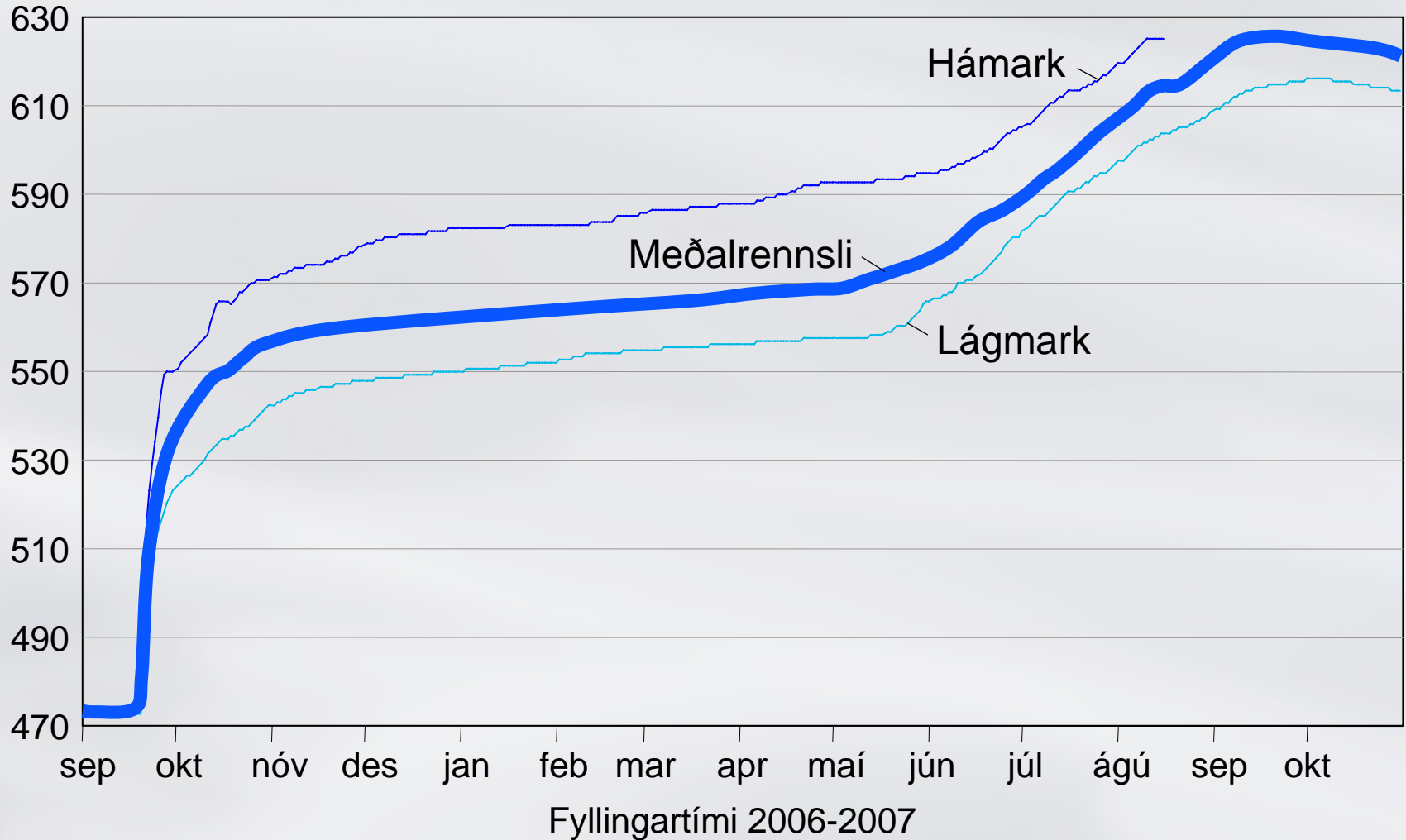
Vatnajökull



Áætluð fylling Háslóns

Vatnshæð

m y.s.



Fylling Háslóns – Mælingar og vöktun

Háslón

- Vatnshæð
- Grunnvatnsstaða
- Lekt

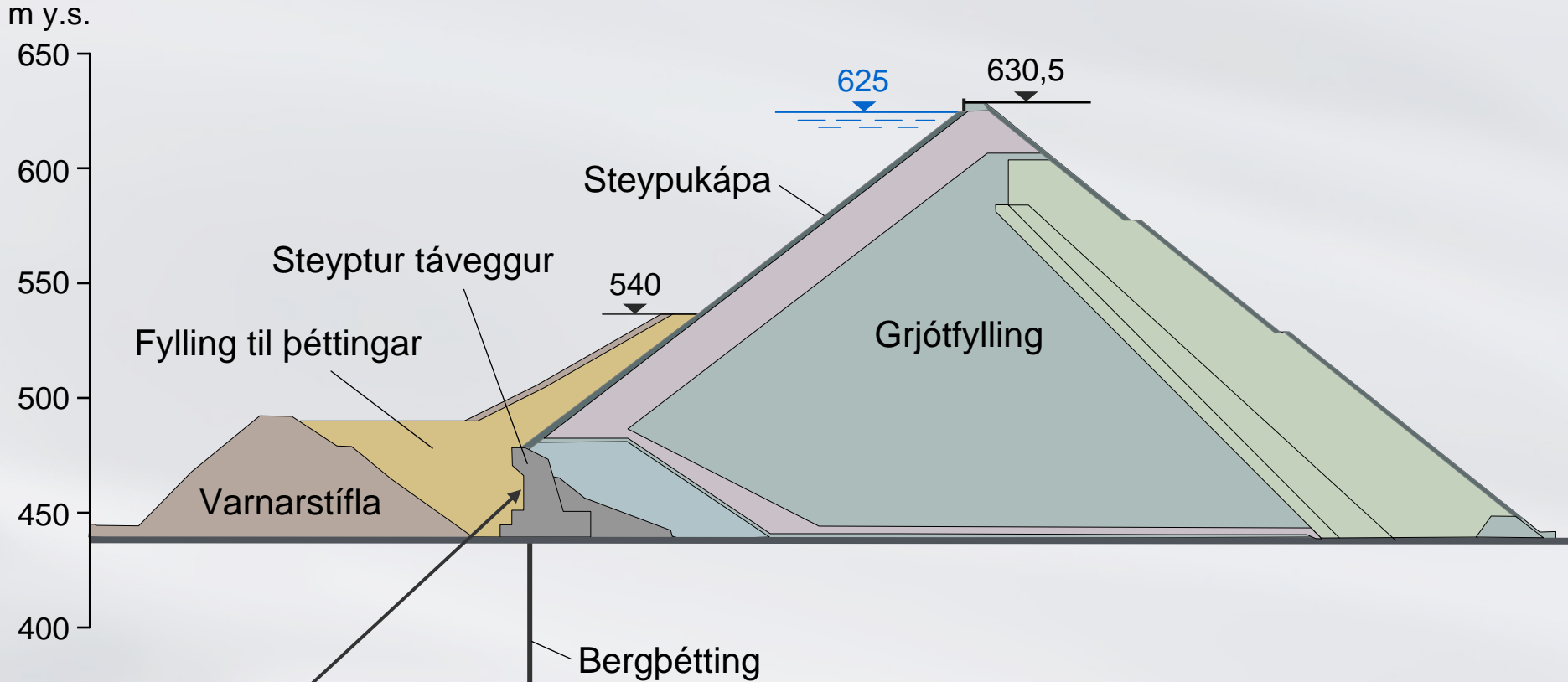
Jarðskjálfta- og jarðskorpuhreyfingar

- Jarðskjálftamælar
- Sjálfvirkar GPS mælistöðvar
- Færslumælar á sprungum

Mannvirki

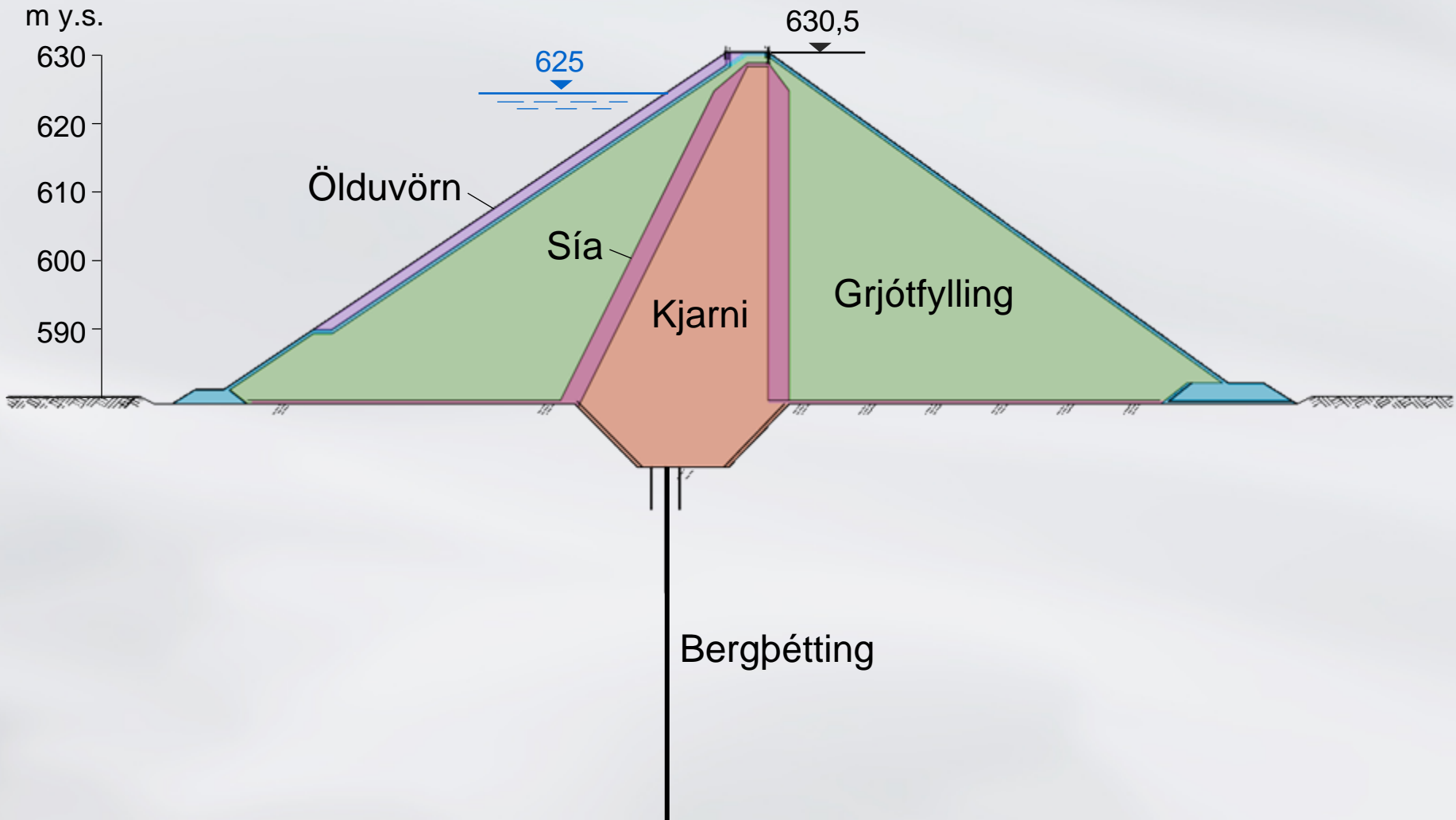
- Hreyfingar (sig) á fyllingum
- Hreyfingar á stíflukápu
- Vatnsprýstingur

Kárahnjúkastífla - Þversnið

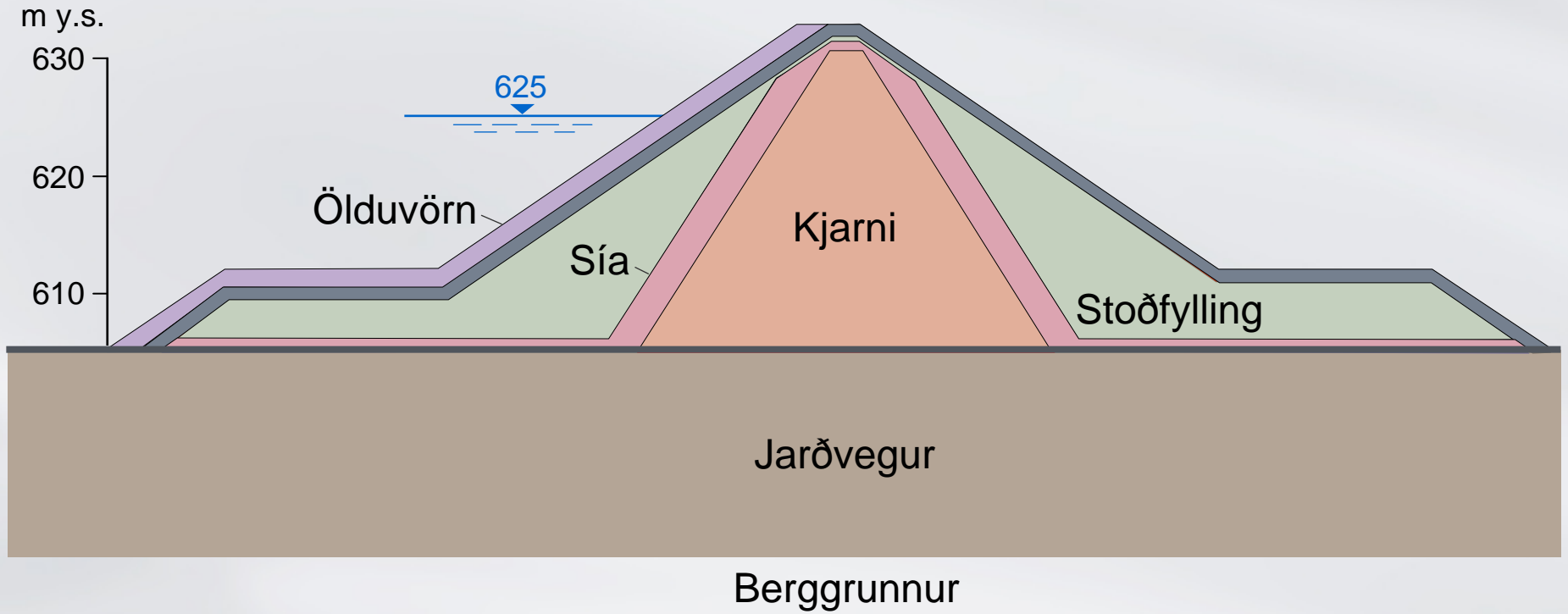


- Þéttidúkur framan á távegg
- Stálplötur yfir steypuskil
- Teygjanlegar lekavarnir

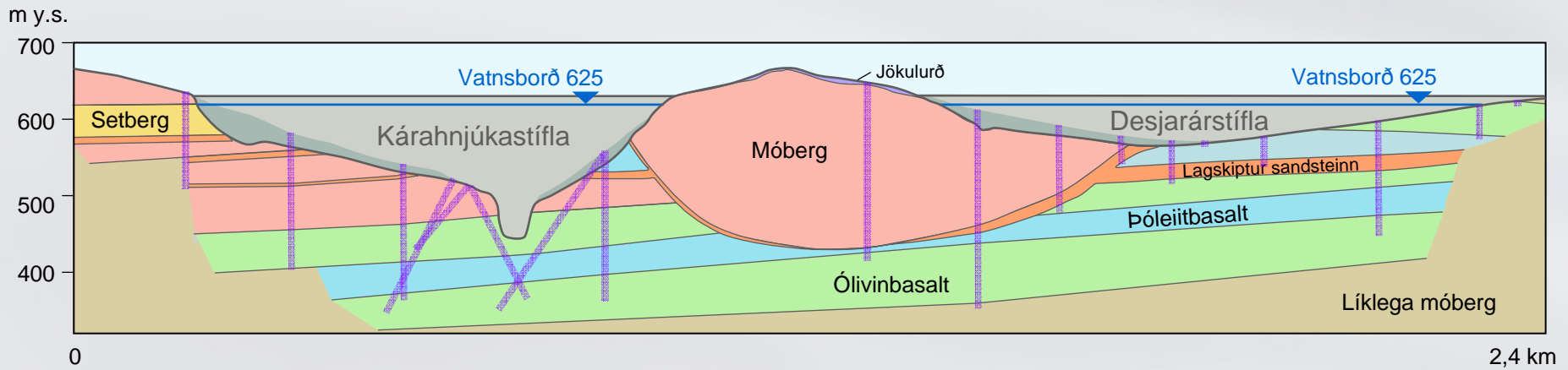
Desjarárstífla - þversnið

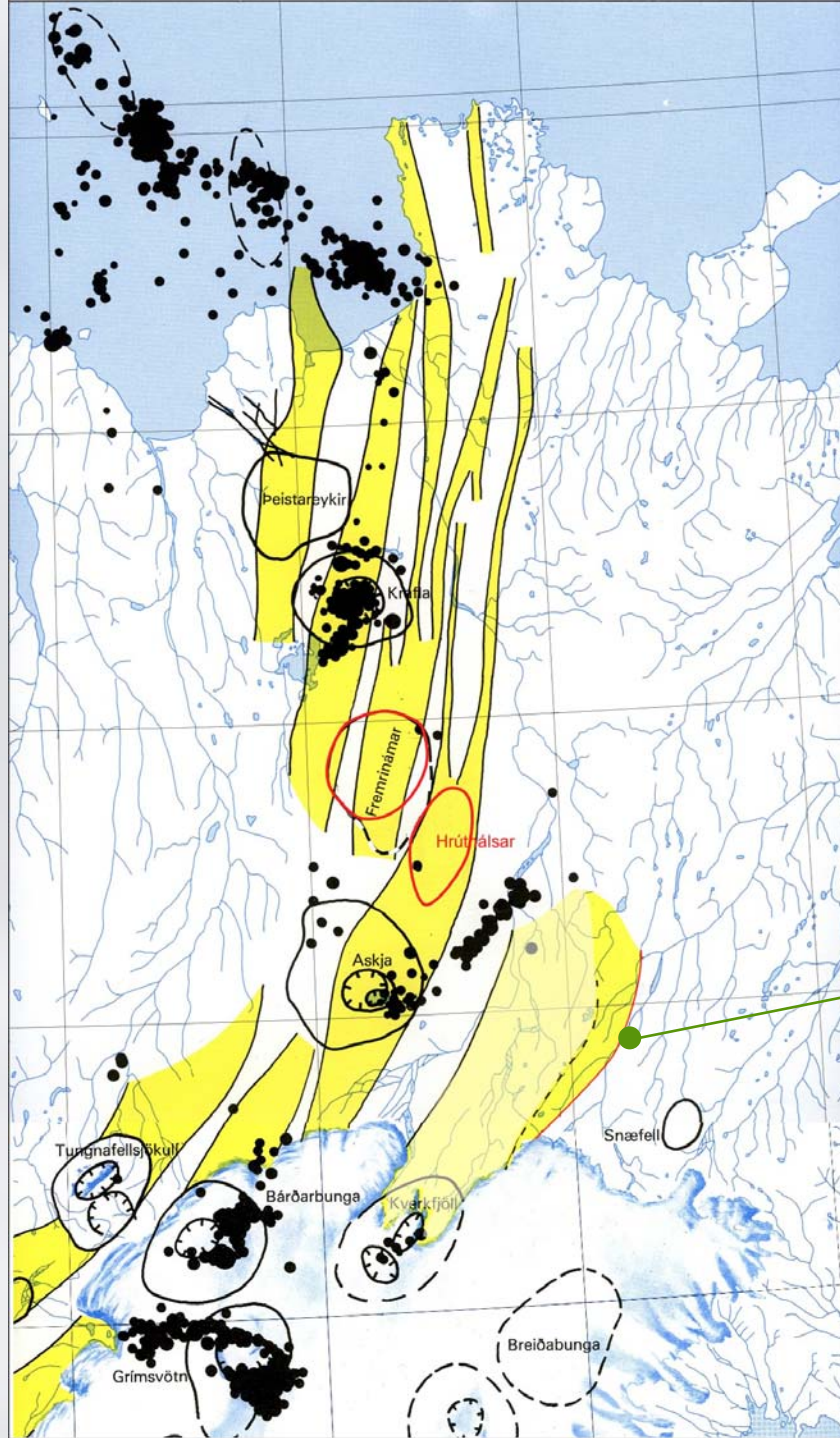


Sauðárdalsstífla - þversnið

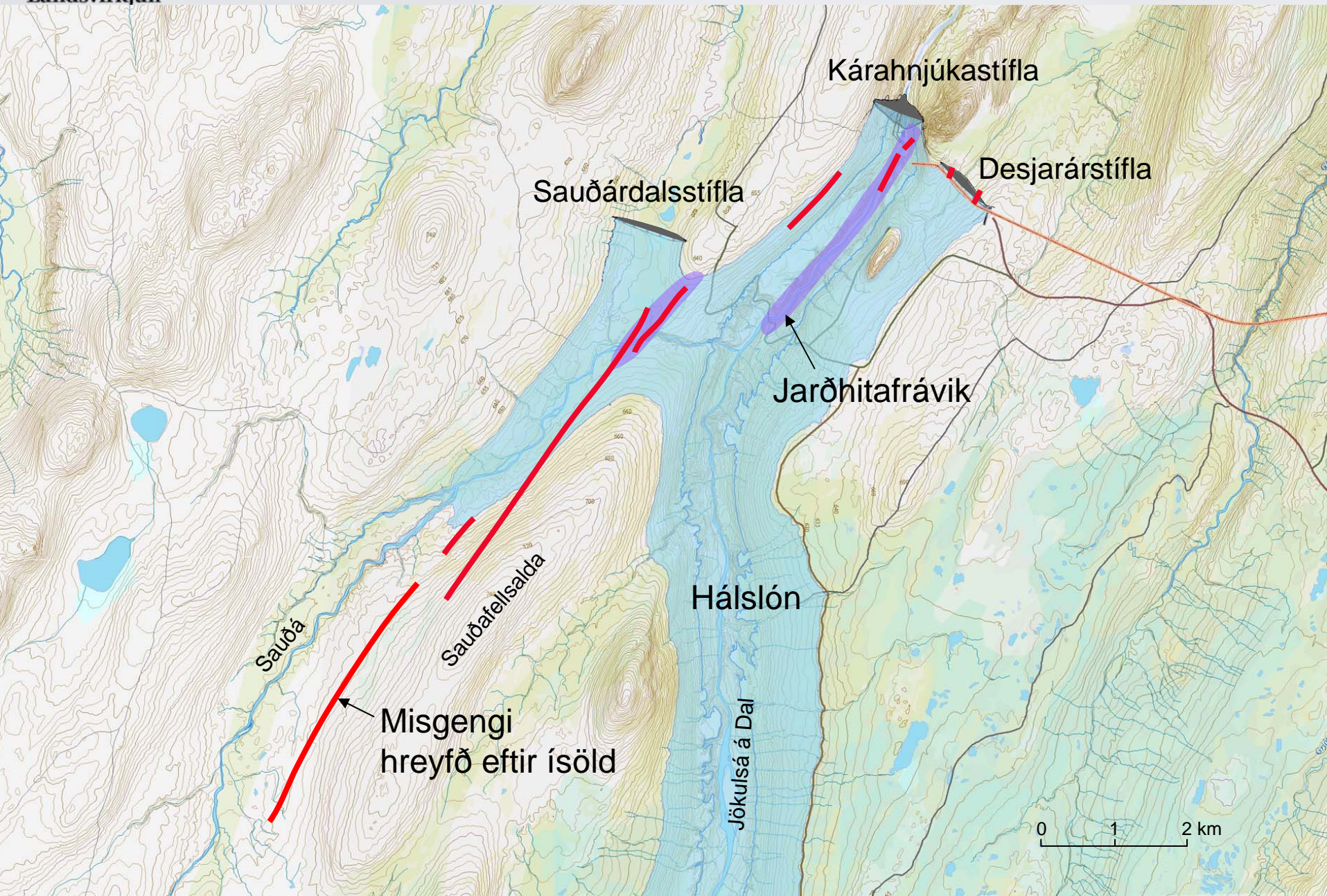


Jarðfræðisnið





Stíflusvæði



Sauða

Sauðafellsalda

Misgengi
hreyfð eftir ísöld

Hálslón

Jökulsá á Dal

Sauðárdalsstífla

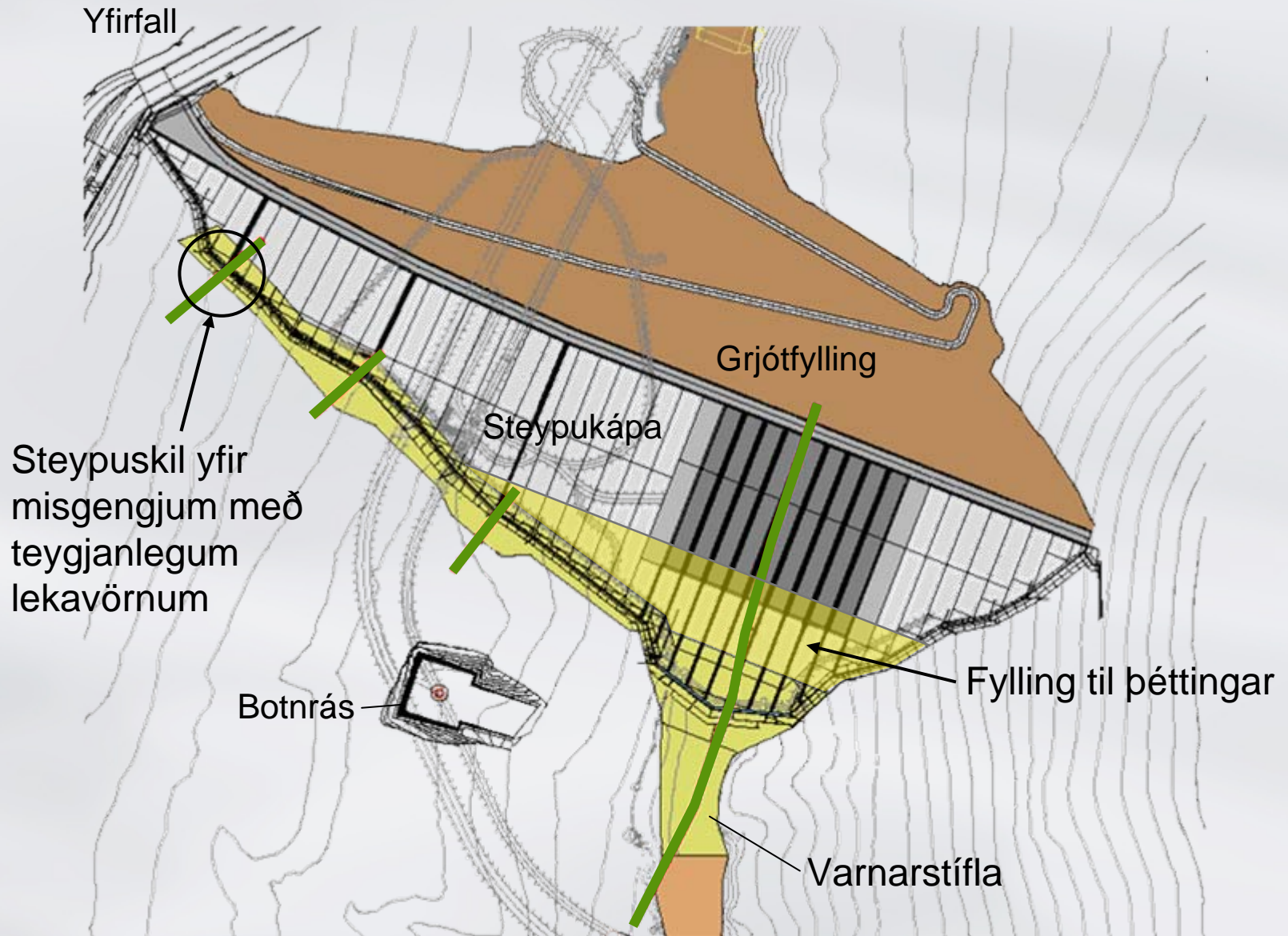
Kárahnjúkastífla

Desjarárstífla

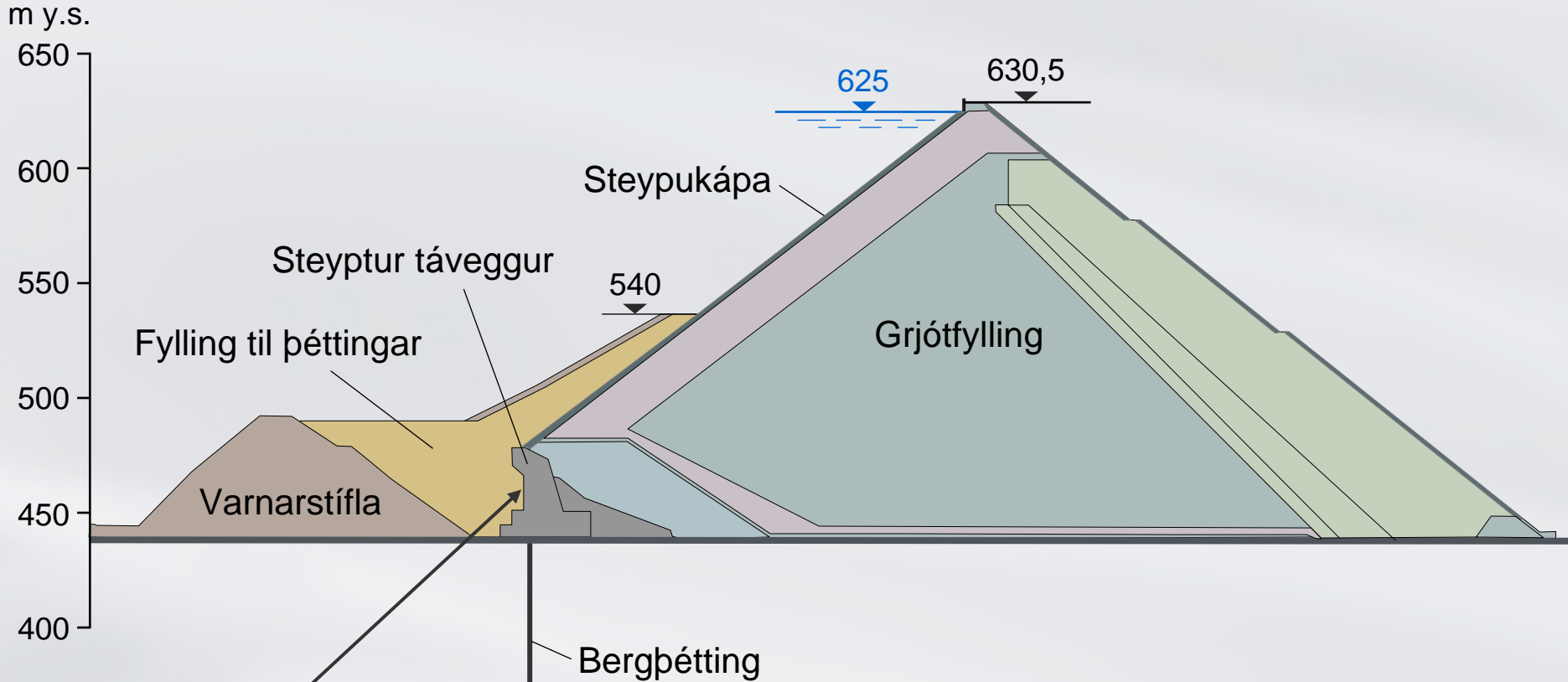
Jarðhitafrávik

0 1 2 km

Kárahnjúkastífla - Grunnmynd



Kárahnjúkastífla - Þversnið



- Þéttidúkur framan á távegg
- Stálplötur yfir steypuskil
- Teygjanlegar lekavarnir

Kárahnjúkastífla - Langsnið

