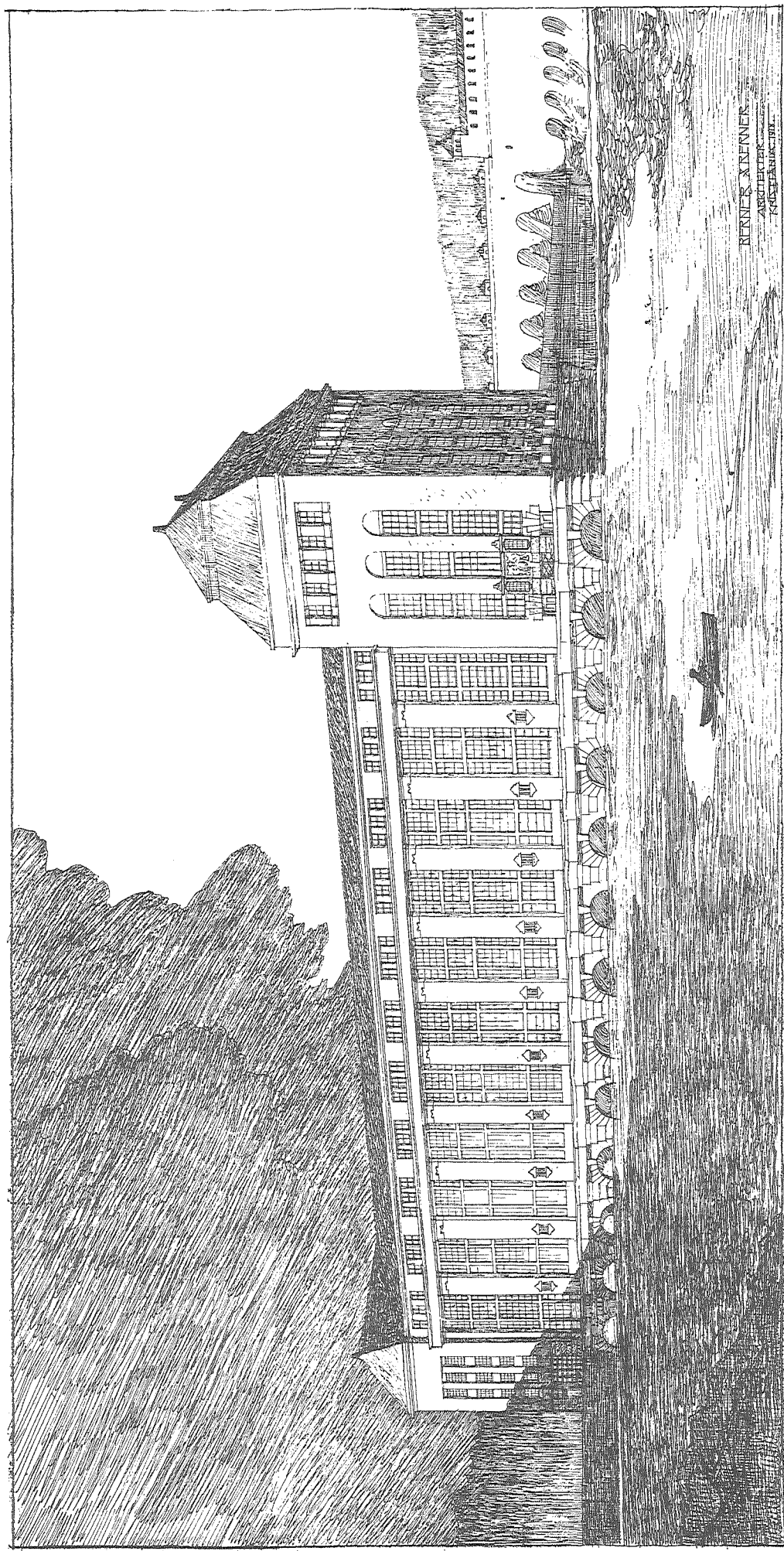


# URRIDAFOSS KRAFTANLÆG

Kraftstation

Thjorsá Elv, Island



FINN S. XIENNER  
ARKITEKT  
KOPPELVEG 101.

G. Sætersmoen, ingeniør  
M.N.I.F.

Hydroteknisk Bureau  
Kristiania

G. Sætersmoen